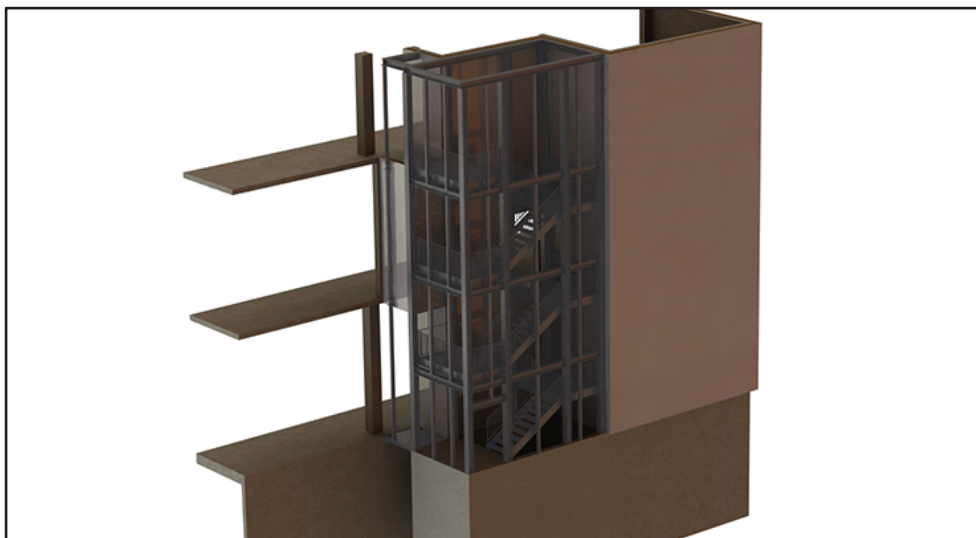


ESCALIERS CAILLEBOTIS DE SECOURS



Pour la construction d'un bâtiment administratif dans le canton de Neuchâtel, il a fallu concevoir plusieurs escaliers de secours à l'extérieur permettant une voie d'évacuation pour l'ensemble du personnel dans chaque étage. Au total, deux cages ont été dessinées. La structure porteuse est en profilé acier HEA et IPE, thermolaquée RAL 9006, qui englobe la totalité de la cage, pour permettre la pose d'une revêtements en tôle ondulée de type Montana. Les marches et paliers sont en caillebotis, dont certains paliers commandés sur mesure. Les limons et autres supports sont en tôle acier 8mm, et les garde-corps en plat. Le projet a été entièrement réalisé en 3D, plans de fabrication inclus.

